

Startzeiten

- 14.00 Uhr Bambinilauf (Jg. 2002 und jünger)
- 14.15 Uhr 2,5 km (Schüler- u. Jugendklassen M/W),
Startgruppen nach Schüler- u. Jugendklassen
- 15.00 Uhr Straßenlauf 5 km
(Schüler-, Jugend- u. Altersklassen M/W)
- 16.00 Uhr Straßenlauf 10 km (Altersklassen M/W)

Die Altersklasseneinteilung in den Straßenläufen erfolgt gemäß Männer/Frauen der Deutschen Leichtathletik Ordnung (DLO).

Die Zeitnahme übernimmt die Firma Fitnesskonzepte, Bernd Wilkens.

7. und 8. Juli 2007

Gröpelinger Sommer – Ein Stadtteil in Bewegung

Zwei Tage lang ist alles in Bewegung - herrscht auf den Gröpelinger Straßen buntes Treiben. Das Unterhaltungsprogramm präsentiert sich mit einer internationalen Mischung und zeigt Gröpelingen als lebendiges Quartier mit Musik, Tanz, Theater, Spiel, Sport und vielen kulinarischen Genüssen.

Im gesamten Stadtteil findet ein verkaufsoffener Sonntag statt.

Ob als Flaneur oder Läufer, schnell oder langsam unterwegs, der Gröpelinger Sommer 2007 bietet an zwei Tagen ein schier unerschöpfliches Programm für jede Geschwindigkeit!



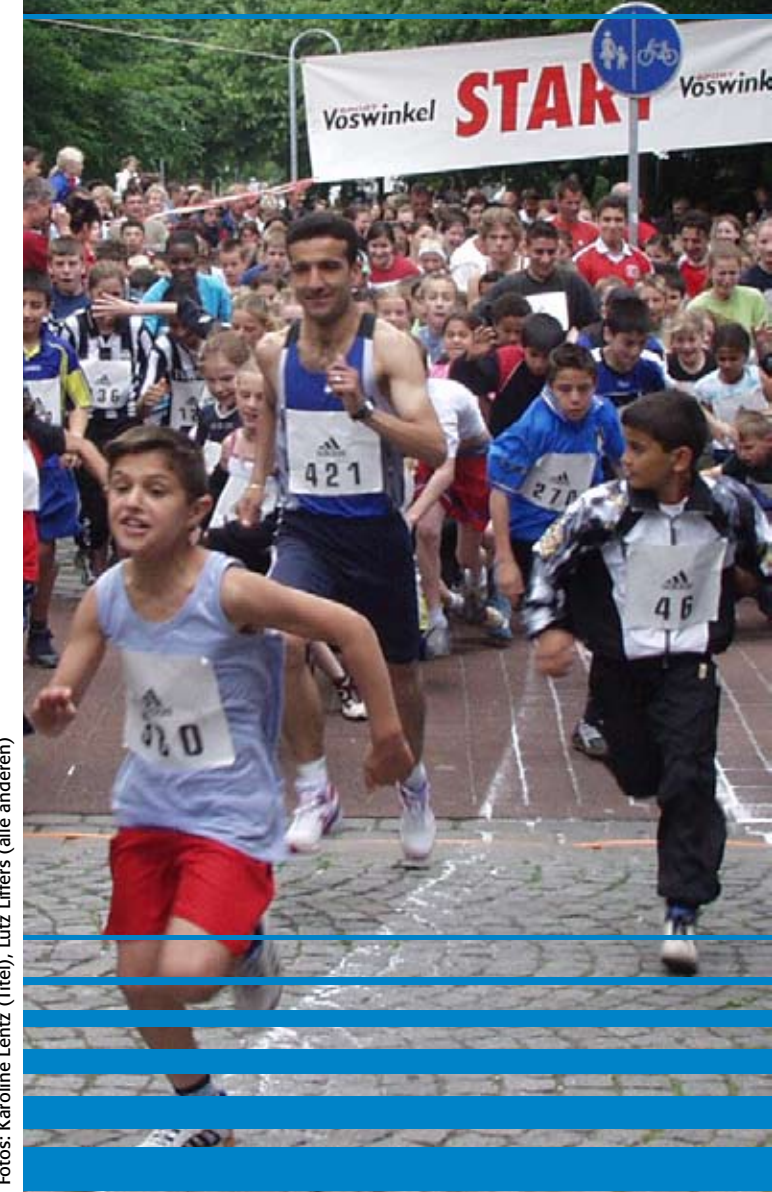
**BREMER
ANZEIGER**



Gröpelinger Marketing e.V.



9. Gröpelinger Citylauf 7. Juli 2007



Fotos: Karoline Lentz (Titel), Lutz Liffers (alle anderen)

Diese Veranstaltung wird gefördert durch das Aktionsprogramm 2010 des Senators für Wirtschaft und Häfen

Kultur Vor Ort | SGO | TURA | Gesundheitstreffpunkt West
Info: www.kultur-vor-ort.com

Strecke

Die Strecke ist ein 2,5 km langer Rundkurs auf Straßen, Fuß- und Radwegen durch den Bremer Stadtteil Gröpelingen. Der Streckenplan liegt an der Anmeldung aus.

Start/Ziel/Umkleiden

Start/Ziel für die Straßenläufe sind in der Lindenhofstraße/Dockstraße. Umkleiden, Duschen und Parken: Schule Fischerhude Straße. Standorte für Umkleiden und Duschen entnehmen Sie bitte dem ausliegenden Streckenplan an der Anmeldung.

Startgeld

Für die Straßenläufe wird bei Männern/Frauen ein Startgeld von 6,- Euro und bei den Schülern von 2,50 Euro erhoben, die Teilnahme am Bambini Lauf ist kostenlos. Bei Meldung am Wettkampftag wird bei Erwachsenen eine Nachgebühr von 1,- Euro erhoben.

Schulpreis

Unter dem Motto „ein Stadtteil in Bewegung“ können sich in diesem Jahr Bremer Schulen anmelden und ihre Kräfte messen. Welche Schule ist die fitteste? Welche Schule bringt die meisten LehrerInnen und SchülerInnen über die Ziellinie? Ausschlaggebend für gutes Abschneiden ist hierbei nicht die gelaufene Bestzeit sondern die Anzahl derer, die eine Schule an den Start schickt und über die Ziellinie bringt! Die Bremische Gesellschaft mit rund 1000 Wohnungen in Gröpelingen läßt es sich nicht nehmen, auch dieses Jahr ein Preisgeld in Höhe von 500 € zur Verfügung zu stellen und wünscht allen Sportlern ein gutes Gelingen.

Meldungen/Ergebnislisten

Voranmeldungen sind bis zum 3. Juli 2007 (Schulen bis zum 20. Juni) mit der anhängenden Meldung möglich. Meldungen, denen kein Verrechnungsscheck (Euroscheck) mit Startgeld beiliegt, werden wie Nachmeldungen behandelt. Nachmeldungen sind bis eine Stunde vor dem Start möglich.

Ergebnisse sind unter folgenden Internetseiten einzusehen: www.leichtathletik-in-bremen.de; www.klaus-michalski.de; www.kultur-vor-ort.com



Anfahrt/Abfahrt

Mit öffentlichen Verkehrsmitteln der Straßenbahnen 2, 10 (Haltestelle Lindenhofstraße) und 3 (Haltestelle Use Akschen) bzw. aus Bremen-Nord mit den Bussen 70, 71, 72 und 73 der Bremer Straßenbahn (BSAG) bzw. mit der Bundesbahn bis Bremen-Walle bzw. Bremen-Oslebshausen. Parkplätze: Stapelfeldstraße, Pastorenweg, Beim Ohlenhof.

Startnummern

Die Unterlagen wie Startnummern etc. sind von den Voranmeldern bis eine halbe Stunde vor dem Start (bei Schulen eine Stunde vor Start) abzuholen. Die Startnummernausgabe ist im Start-/Zielbereich ausgeschrieben

Wertungen/Auszeichnungen

Jeder Teilnehmer am Bambini Lauf (Jahrgang 2002 und jünger) erhält eine Urkunde (ohne Zeitangabe) und einen kleinen Preis. Im 2,5 km-Lauf werden die Schüler/Schülerinnen A (14/15 Jahre), B (12/13), C (10/11), D (9 Jahre und jünger), Jugend A (18/19), und B (16/17) gewertet. Die drei Erstplatzierten jeder Klasse erhalten einen Preis und eine Urkunde. Parallel zur normalen Wertung wird es einen Sonderpreis für die Schule geben, die die meisten Läuferinnen und Läufer an den Start schickt und über die Ziellinie bringt. Im 5 km-Lauf werden die Schüler/Schülerinnen A (14/15 Jahre), B (12/13), C (10/11), D (9 Jahre und jünger), Jugend A (18/19), und B (16/17), M/W, M/W 30, M/W 40, M/W 50, M/W 60, M/W 70, M/W 80 gewertet. Die drei Erstplatzierten Frauen und Männer des Laufes erhalten einen Preis und eine Urkunde. Im 10 km-Lauf werden die Teilnehmer in den Altersklassen M/W, M/W 30, M/W 40, M/W 50, M/W 60, M/W 70, M/W 80 gewertet. Die drei Erstplatzierten Frauen und Männer des Laufes erhalten einen Preis und eine Urkunde.

Meldung zum 9. Gröpelinger Citylauf
Info-Telefon 0421-6197727
Anmeldeschluß: 3. Juli 2007, Schulen bis 20. Juni 2007



Kultur Vor Ort e.V.
Liegnitzstr. 63
28237 Bremen

Anmeldung
(Bitte in Druckbuchstaben ausfüllen)
Name, Vorname

Startnummer

Verein / Schule
Adresse

Geburtsdatum

weiblich männlich

Scheck über Euro _____ liegt bei!

Lauf:

- 10 km-Straßenlauf
- 5 km-Straßenlauf
- 2,5 km-Lauf
- 400 m-Bambini Lauf bis Jg. 2002
- Ich bin damit einverstanden, dass die AOK meine Angaben speichert um mich zu informieren.